

6:30 起床

8:00 朝食

状態に応じた食事をご用意しております。(治療食含む)。食事は離床し、なるべく食堂にてお願いしております。食後は口腔ケアも行っております。

10:00 個別リハビリテーション

リハビリテーションに関しては、1階を利用される方は午前に、2階を利用される方は午後の実施となります。

※ 入浴・個別リハビリ
もしくはいきいき療法
参加のいずれかになります。

入浴サービス

一週間に2回の提供となっております。体調や施設行事等によっては、提供できない場合もございます。
日曜日は浴室清掃のため、入浴サービスの提供はございませんのでご了承ください。

いきいき療法

12:15 昼食

14:30 個別リハビリテーション

いきいき療法

レクリエーション※ いずれかの提供となります。

回診

リネン交換 ※ 週1回の実施

15:30 おやつ

17:30 夕食

22:00 消灯

1日8回のトイレ誘導（オムツ交換）をおこなっています。自立度に応じて、出来る限りトイレでの排泄ができるよう援助いたしております。

部署紹介

医療

週に一度、施設医師が診察をしています。施設で対応できない場合、他の医療機関へご紹介しています。

看護

利用者様が健やかに過ごせるよう、医療面のサポートを主に、24時間対応をしております。

リハビリテーション

身体・精神機能の維持・向上のために、利用者様に合ったリハビリテーションを提供しています。

介護

利用者様らしく生活ができるよう、生活面のサポートを行っています。介護の疑問にもお答えします。

相談支援

入所中の各種相談・面談を随時おこなっております。お困りのことがあれば、お気軽にご相談ください。

栄養管理

利用者様の状態に合わせ、栄養バランスのよい食事の献立を考え、提供しています。

いきいき療法

月曜から金曜まで、専属の職員が心身共に向上していくようなプログラムを考え、提供しています。



入所のご案内

介護とリハビリテーションが中心の施設

地域に密着したサービスを提供致します



施設のご案内

公共機関で来られる方

垂水駅から23系統のバスに乗車し、桃山台3丁目のバス停下車、徒歩7分ほど。

お問い合わせ・お申込み

医療法人社団 すすむ会

佐野記念アットホーム

〒655-0854

神戸市垂水区桃山台5丁目1117-1

TEL:078-751-7200



1階・2階共に4人部屋を中心とし、合わせて150床あります。
そのうち25床までを短期入所療養介護を利用される方のため
にご用意しております。

フロア

一般棟 82床

リハビリテーションを通して、
在宅生活に復帰できるよう支
援を行っています。
また、広いフロアで生活動
作の拡大を目指しています。
経管栄養の方、寝たきり方
の対応もしています



一般棟



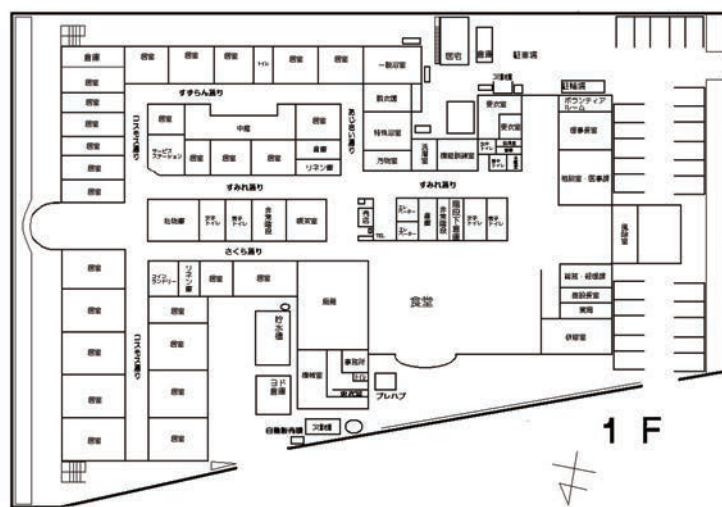
療養棟



認知症専門棟

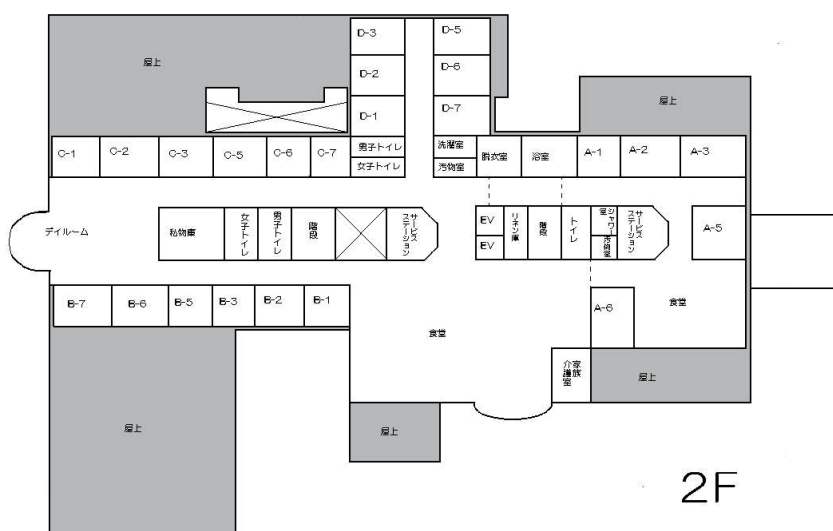


生活リハビリ棟



生活リハビリ棟 18床

軽度の認知症の方を対象
に、家にいた頃のような生活
をそのまま施設でできるよ
うなプログラムを提供し、生活
の安定に努めています。



認知症専門棟 50床

認知症の心理行動障害の
みられる方を対象に、ケア
方法や環境設定等の関わり
を通して、精神安定でき
るように努めています。





浴室

利用者様の身体状況に合わせた浴室をご用意しております。

1階

2階



生活リハビリ棟 炊事場



食堂



喫茶店

施設に喫茶店を完備しています。コーヒーブレイクや他の利用者様との交流の場としてご利用下さい。

デイケア ルーム



リハビリテーション

理学療法士・作業療法士・言語聴覚師が身体精神機能および日常生活動作を評価し、利用者様の状況に応じて個別の「リハビリテーション実施計画書」を作成しています。

リハビリ計画書に基づき、マンツーマンでリハビリテーションを行います。（個別リハビリテーション実施加算が算定されます）



機能訓練について

週2回程度のサービスを提供します。

リハビリテーションサービスの内容

- | | |
|----------|---------|
| ○ 個別機能訓練 | 車いす適合相談 |
| ○ 生活動作訓練 | 装具相談 |
| ○ 物理療法 | リハビリ相談 |
| ○ 作業活動 | 介助方法相談 |
| ○ 言語機能訓練 | |
| ○ 嚥下機能訓練 | |
| ○ 集団訓練 | |
| ○ 自主訓練指導 | |

1回につき
20分